

# PAVATHERM-PROFIL

PAVATHERM-PROFIL systeem is een vormvast ondervloersysteem dat bestaat uit houtvezel-isolatieplaten met bijbehorende geprofileerde latten ter bevestiging van de vloerplanken of massief parket.

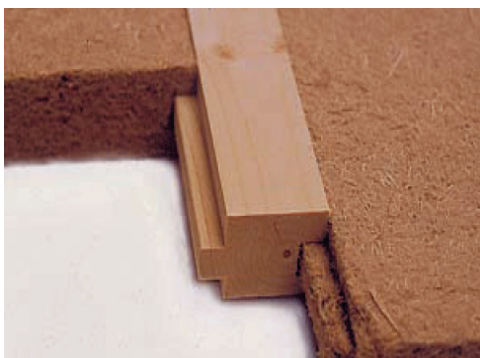
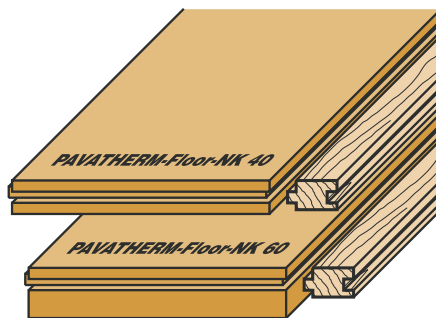
Bij toepassing van dit systeem ontstaat tussen de lat, die dunner is dan de Pavatherm Profil-plaat, en de ondergrond een holle ruimte die de overdracht van contactgeluid tegengaat.

**Zwitserse bossen:**  
de leverancier van onze grondstoffen

De grondstof voor de PAVATHERM-PROFIL platen is afkomstig uit inheemse Zwitserse bossen.

De PAVATHERM-PROFIL platen worden gemaakt uit natuurlijke houtvezels, een restproduct van Zwitserse houtzagerijen. Boomschors en spinthout worden vernalen, vervezeld en tot houtvezelisolatieplaten geperst zonder toevoeging van bindmiddelen.

PAVATHERM-PROFIL is zowel met als zonder profiellat universeel toepasbaar als dak-, wand- en vloerisolatie.



PAVATHERM-PROFIL met speciale profiellat. Deze is gelijk met de bovenzijde van de plaat en vrij van de ondergrond; dikte lat 35 mm.

**Drukvaste houtvezelisolatieplaat voor contactgeluidsisolatie en thermische isolatie.**  
**Systeem met profiellat voor zwevende houten vloeren.**



**Ook bestucbaar:**

PAVATHERM-PROFIL is ook geschikt voor het afwerken met stucwerk voor binnen.

**Bij HSB-bouwwijze:**

Het wordt veelvuldig gebruikt voor het onderbreken van de koudebruggen die ontstaan bij de stijlen en regels van houtskeletbouw-wanden en elementen, hierdoor neemt de effectieve isolatiewaarde toe.

**De voordelen van PAVATHERM-PROFIL**

- hoge geluidsisolatie en warmte-isolatie
- geen geluidsbruggen door speciale profiellat
- warm aan de voeten
- hoog loopcomfort
- droge montage
- snelle en eenvoudige plaatsing
- druvast
- vormvast en veerkrachtig
- na-isolatie binnenwanden
- 100% natuurlijk bouw materiaal
- tevens te gebruiken als binnenwand-isolatie en af te werken met bijv. stucwerk, schroten of gipsplaten



## Technische gegevens:

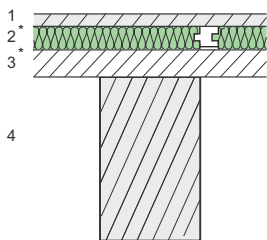
### Eigenschappen houtvezelisolatieplaat

| NORM EN 13 171  |           | Eenheid           |          |
|---|-----------|-------------------|----------|
| Soortelijk gewicht  | $\rho$    | kg/m <sup>3</sup> | ~ 175    |
| Warmtegeleidingscoëfficiënt   | $\lambda$ | W/m.K             | 0,045    |
| Specifieke warmte   | c         | J/kg.K            | 2100     |
| Dampdiffusieweerstand   | $\mu$     | (-)               | 5        |
| Waterdampgeleidbaarheid   |           | mg/m h Pa         | 0,144    |
| Brandklasse EN 13501-1  |           |                   | Klasse E |
| Drukweerstand bij 10% vervorming  |           | N/mm <sup>2</sup> | 0,07     |
| Vochtgedrag: lengteverandering bij overgang van 35% relatieve luchtvochtigheid naar 70% |           |                   | ~ 1,0 %  |

### Vorm, afmeting, gewicht van PAVATHERM-PROFIL

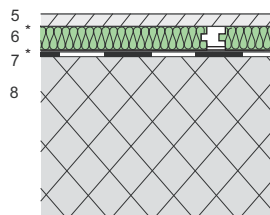
|                     |                               |
|---------------------|-------------------------------|
| Dikte:              | 40 en 60 mm                   |
| Formaat:            | 40x102 en 60x102 cm           |
| Werkende maat:      | 39x101 en 59x101 cm           |
| Kanten:             | veer en groef rondom          |
| Gewicht:            | 7,0 en 10,5 kg/m <sup>2</sup> |
| Verpakkingseenheid: | zie actuele prijslijst        |

**Voorbeeld 1:**  
isolatie van houten verdiepingsvloer.



R'w ca. 40 dB  
L'n,w ca. 72 dB

**Voorbeeld 2:**  
isolatie op betonvloer 180 mm



R'w ca. 56 dB  
L'n,w ca. 52 dB

- 1 houten vloerdelen
- 2 PAVATHERM-PROFIL
- 3 houten vloerplaten 22 mm
- 4 houten balken

- 5 houten vloerdelen
- 6 PAVATHERM-PROFIL
- 7 PE folie of geolied papier 0.2 mm
- 8 betonvloer 180 mm

Uw dealer:

### Vorm, afmeting van de houten voegenlatten

|                     |                              |
|---------------------|------------------------------|
| Afmeting:           | 50 x 35 mm                   |
| Lengte:             | 180 cm                       |
| Verpakkingseenheid: | 20 stuks = 36 m <sup>1</sup> |

### Benodigde hoeveelheden per m<sup>2</sup>

|                         |                                    |
|-------------------------|------------------------------------|
| <b>PAVATHERM-PROFIL</b> |                                    |
| Formaat 40 x 102 cm     | 2,45 platen/m <sup>2</sup>         |
| Formaat 60 x 102 cm     | 1,63 platen/m <sup>2</sup>         |
| <b>Voegenlatten</b>     |                                    |
| Formaat 40 x 102 cm     | 2,3 m <sup>1</sup> /m <sup>2</sup> |
| Formaat 60 x 102 cm     | 1,6 m <sup>1</sup> /m <sup>2</sup> |

### Samenstelling (in gewichtsprocenten)

|   |       |
|---|-------|
| Naaldhout   | 98,0% |
| Paraffine   | 0,5%  |
| PVAc-lijm<br>(enkel voor verlijming van de lagen onderling) | 1,5%  |

### Documentatie en advies

Neem contact met ons op voor meer gedetailleerde documentatie en aansluitdetails ten behoeve van ontwerp en uitvoering, of voor technisch advies.

PAVATHERM houtvezelisolatieplaten en de in de opbouwen genoemde materialen zijn te verkrijgen bij de gespecialiseerde handel, houthandel en bouwmaterialenhandel.

### Gerelateerde vloerisolatieproducten

PAVAPLEX  
PAVATHERM  
PAVAPOR  
PAVALIT  
PAVABOARD  
PAVASTEP

